

**KGORO YA MATLOTLO A PROFENSE**



**LIMPOPO**

**PROVINCIAL GOVERNMENT**

REPUBLIC OF SOUTH AFRICA

**MANYUWALE WA KAROLO 14**

**KA GA  
MOLAO WA TLHOHLELETŠO YA  
PHIHLELELO YA TSHEDIMIŠO WA 2000  
(MOLAO WA BO. 2 WA 2000)**

**SECOND (2<sup>ND</sup>) VERSION**

## LENANELO LA MATENG

NOMORO YA HLOGO	LETLAKALA
1. Matseno	3
2. Taolelo ya theramolao	3
3. Bogolo bja tšhomišo	3
4. Go hwetšagala ga manyuwale	3
5. Sebopego sa sehlongwa	4
6. Mmono, maikemišetšo, mešomo le ditirelo tša kgoro	5
6.1. Mmono	5
6.2. Maikemišetšo	5
6.3. Mešomo	5 – 6
6.4. Ditirelo	6 – 7
7. Dintlha tša Dikgokaganyo tša mohlankedi wa tshedimošo	8
8. Tlhaloso ya le phihlelelo ya tlhahli	9
9. Go kaonafatša manyuwale	9
10. Dikgatišo	10
10.1. Tlhalošo ya ditaba le dikgoro tša Dikgatišo tšeo kgoro e nago le tšona	10 – 11
10.2. Dikgatišo tšeo di dulago di le gona	11 – 12
11. Kgopelo ya tshepedišo	12
12. Mabaka a go gana ka phihlelelo ya dikgatišo	12
13. Ditefelo tšeo di nyakegago go kgopelo le tsebišo ya sephetho ka ga phihlelelo	12 – 13
14. Dithušo tšeo di lego gona mabapi le ditiro goba ditšhitišo go dira	13
15. Ditefelo bjalo ka ge di beilwe ka fase ga karolo II ya tsebišo 187 ka gare kuranta ya Mmušo ya 15 Febereware 2002	14 – 15
16. Diforomo tšeo di kgethilwego go fihlelela dikgatišo	16 - 20

**1. MATSENO.**

Ka Desemere 2004 yeo e bego e le Kgoro ya Ditšhelete le Tihabollo ya Ikonomi e ile ya hlangwaleswa go ba Kgoro ya Matlotlo ya Profense ya Limpopo le Kgoro ya Tihabollo ya Ikonomi, Tikologo le Boeti.

Molao wa Tihohleletšo ya Pihlelelo ya Tshedimošo wa 2000 (Molao wa bo 2 wa 2000) (Molao) o tsebagaditšwe ka Matšhe 2001 go hlohleletša setšhaba sa Afrika Borwa fao badudi ka moka ba nago le pihlelelo ya mohola go tshedimošo, go ba kgontšha go phethagatša ditokelo tša bona ka botlalo le go godiša setšo sa ponagalo le maikarabelo setšhabeng le dihlolongwa tša praebete.

**2. TAOLELO YA THERAMOLAO**

Manyuwale wo o hlamilwe ka go obamela Karolo 14 ya Molao.

**3. BOGOLO BJA TŠHOMIŠO.**

Manyuwale wo o ama bašomi ka moka ba Kgoro.

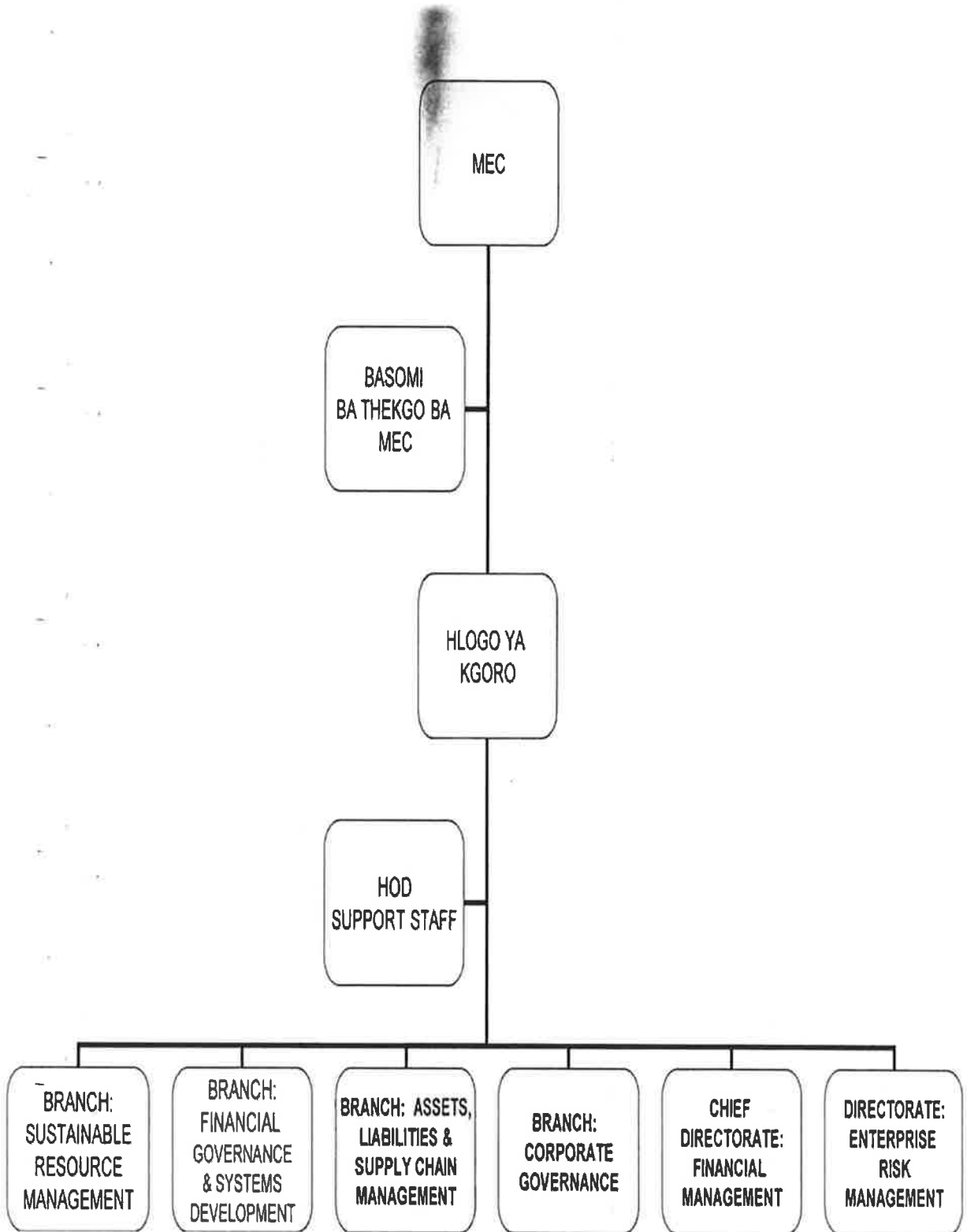
Khophi ya manyuwale wo e hwetšagala gore e lekolwe ntle le tefo. E ka lebelélwa gape mo Weposaeteng ya Mmušo wa Limpopo ([www.limpopo.gov.za](http://www.limpopo.gov.za)).

**4. GO HWETŠAGALA GA MANYUWALE**

Manyuwale o tla hwetšagala ka dipolelo tše di latelago:

- Seisemane
- Sepedi
- Tshivenda
- Tsonga

## 5. SEBOPEGO SA SEHLONGWA



## 6. MMONO, MAIKEMIŠETŠO, MEŠOMO LE DITIRELO TŠA KGORO

### 6.1. MMONO

Gore e be lefelo la bokgoni le go fana ka taolo ya maleba ya ditšhelete le boetapele leo le kgontšhago kgolo ya ikonomi ya leago le tihabollo mo Limpopo.

### 6.2. MAIKEMIŠETŠO

Go fana ka ditirelo tša nnete, tša go rerišana le go hlokomela batho ka go laola ditšhelete ka mokgwa wa maleba go akaretšwa go fihlelela le go hlokomela go lokiša Mothopo wa ditšhelete wo o kgontšhago.

### 6.3. MEŠOMO

Mešomo ye e latelago ya Kgoro e beilwe ka go karolo 18(1) le (2) ya Molao wa Taolo ya Matlotlo a Setšhaba wa 1999 (Molao wa 1 wa 1999):

(1) Kgoro ya matlotlo e swanetše go –

- (a) lokiša tekanyetšo ya profense;
- (b) phethagatša taolo go tšweletšo ya tekanyetšo ya profense;
- (c) hlohleletša le go phethagatša go tšwelela kgakala le taolo ya maleba mabapi le letseno, tšhomišo ya mašeleng, dithoto le dikoloto tša dikgoro tša profense le dihlongwa tša setšhaba tša profense; le
- (d) netefatša gore melao ya maikemišetšo a tšhomišo ya mašeleng ga di hufagele e se ka tshwanelo le ka dithoto melao ya maikemišetšo a ikonomi ya bosetšhaba.

(2) Kgoro ya matlotlo a profense e –

- (a) swanetše go ntšha taelo tšeo di sa sepelelanago le Molao wo;
- (b) swanetše go phethagatša Molao wo le kelo le maemo, go akaretšwa tiro ye nngwe le ye nngwe le tshepedišo ya go swana ya tihopha ka go dikgoro tša profense;

- (c) swanetše go obamela Molao wa Kabaganyo ya Letseno wa ngwaga ka ngwaga, le go hlokomela le go ela tšhomišo ya Molao woo ka go dihlongwa tša setšhaba tša profense;
- (d) swanetše go hlokomela le go ela tšhomišo ya dihlongwa tša setšhaba tša profense tša kelo le maemo a bosetšhaba le a profense;
- (e) ka thuša dikgoro tša profense le dihlongwa tša setšhaba tša profense ka go aga bokgoni bja taolo ya mašelang ya maleba, go kgontšha le go tšwela kgakala;
- (f) ka nyakišiša tshepedišo efe goba efe ya taolo ya mašelang le taolo ya ka gare yeo e šomišwago ke kgoro ya profense goba sehlongwa sa setšhaba sa profense;
- (g) swanetše a tsene bogare ka go tšea magato a maleba, ao a ka akaretšago go swara mašelang, go rarolla go tshela kudukudu goba ka go sa feleng Molao wo ke kgoro ya profense goba sehlongwa sa setšhaba sa profense;
- (h) swanetše a fane ka tshedimošo efe goba efe ka pela yeo e nyakwago ke Kgoro ya Matlotlo ya Bosetšhaba go ya ka Molao wo; le
- (i) ka dira se sengwe le se sengwe go iša pele seo se nyakegago go kgotsofatša maikarabelo a yona ka tshwanelo."

**6.4. DITIRELO**

Kgoro e fana ka ditirelo tše di latelago go setšhaba ka kakaretšo:-

**6.4.1. Tlhabollo ya Ditirelo tša Bašomi**

- Kgorošo ya dipasari go ya ka dinyakwa tša Kgoro tša tlhabollo ya bokgoni
- Kgorošo ya boithutelamošomong/boitlwaetšamošomo ka go dithuto tše di sepelelanago le Kgoro
- Lenaneo la kopanyoleswa

#### **6.4.2. Taolo ya ditirelo yeo e kgotlelelago**

- Go dira dinyakišišo le tsitsinkelo ya Profense le Mebasepala ya Ikonomi le Leago; le
- Go hlama le go laola Tekanyetšo le Tirišo ya Matlotlo a Profense
- Go hlokomela Tekanyetšo le Tirišo ya Matlotlo a Profense

#### **6.4.3. Taolo ya Mašeleng le Tlhabollo ya ditshepedišo**

- Netefatša kgorošo ya Ditirelo tša Maikarabelo go Dikgoro tša Profense le Dimasepala
- Netefatša tlhabollo le phethagatšo ya Ditshepedišo tša Mašeleng ka go Dikgoro tša Mmušo wa Profense le Mebasepala

#### **6.4.4. Dithoto, Dikoloto le Taolo ya Ditheko**

- Go kgontšha taolo ya maleba yeo e kgotsofatšago ya Dithoto tšeo di ka bonwago le tša Mašeleng ka go Dikgoro tša Mmušo wa Profense le Mebasepala
- Go kgontšha taolo ya maleba yeo e kgotsofatšago ya Dikoloto ka go Dikgoro tša Mmušo wa Profense le Mebasepala
- Go kgonthišiša taolo ya Ditirelo tša Ditheko ka Mebasepaleng le Dikgorong tša Mmušo wa Profense

## 7. DINTLHA KA BOTLALO TŠA GO IKGOKAGANYA TŠA MOHLANKEDI WA TSHEDIMOŠO

Hlogo ya Kgoro ke Mohlankedi go ya ka Molao.

**Mohlankedi wa Tshedimošo** : **Hlogo ya Kgoro**  
**Nomoro ya Mogala.** : **(015) 298-7000**  
**E-meile** : [io@treasury.limpopo.gov.za](mailto:io@treasury.limpopo.gov.za)

**Mothušamohlankedi wa Tshedimošo:** **Molaodi wa Direkhoto**  
**Nomoro ya Mogala.** : **(015) 298 7000**  
**E-meile** : [dio@treasury.limpopo.gov.za](mailto:dio@treasury.limpopo.gov.za)

**Nomoro ya Fekese.** : **(015) 295 7010**

### TSHEDIMOŠO YA KAKARETŠO

Aterse ya Poso  
Mokotlana wa Poso X9486  
**POLOKWANE**  
0700

Tšhupabodulo  
46 Mebila wa Hans van Ransburg le  
56-58 & 67 Paul Kruger  
**POLOKWANE**  
0700

Dinomoro tša Mogala (Boamogelamegala)  
(015) 298-7000 / 291 8400 / 291 1884

Nomoro ya Fekese  
(015) 295-7010



## 8. TLHALOŠO LE PHIHLELELEGO YA TLHAHLI

Karolo 10 ya molao e fana ka tlhahli ka ga ka fao Molao wo o tla šomišwago. Dikhophi gape di hwetšagala mo ditšhupabodulong tše di latelago:

**Khomišene ya Ditokelo tša Botho ya Afrika Borwa:**

**Sekgao sa PAIA**

**Kgoro ya Dinyakišišo le Dingwalwa**

**Aterese ya Poso: Mokotlana wa Poso X 2700**

**Houghton**

**2041**

**Mogala: 011-484 8300**

**Fekese: 011 484 1360**

**Weposaete: [www.sahrc.org.za](http://www.sahrc.org.za)**

**E-meile: [PAIA@sahrc.org.za](mailto:PAIA@sahrc.org.za)**

## 9. GO BEAKANYA MANYUWALE

Kgoro e ka re, ge go hlokega, ya beakanya le go gatiša manyuwale wa yona bjalo ka ge go boletšwe ka go karolwana (1) ya Karolo 14, ka dikgao tša go se fete se tee ka ngwaga.

## 10. DIKGATIŠO

### 10.1 TLHALOŠO YA DITABA LE DIKAROLO TŠA DIKGATIŠO TŠEO KGORO E NAGO LE TŠONA

Mabakeng a go sepediša kgopelo go ya ka Molao, ditaba le dikarolo tša kgatišo yeo kgoro e nago le yona ke tše di a latela: (Karolo 14 (1) d)

TABA	MOŠOMO	LEFAPHA LA DIKGATIŠO
Taolo ya Mašeleng.	Go fana ka ditirelo tša Mašeleng, Tšhireletšo le Taolakotsi.	<ul style="list-style-type: none"> <li>• Dipego tša ditekanyetšo le dikgorošo tša Tihako ya Nako ya Magareng ya Tšhomišo (MTEF).</li> <li>• Letseno, Panka, Tšhelete le tefelo ya mananeo a mekitlana.</li> <li>• Taolo ya Ditirelo tša Ditheko/diota tša ditheko le kgopelo ya dithoto le ditirelo.</li> <li>• Rejistara ya Dithoto.</li> </ul>
Tirelo ya tšhomišano.	Kgorošo ya ditirelo tša maleba tša ditšhomišano.	<ul style="list-style-type: none"> <li>• Dikgopelo tša mošomo.</li> <li>• Leano tšhomo la Ditirelo tša Bašomi le difaele tša bašomi.</li> <li>• Peakanyo ya Makhutšo le dikgatišo</li> <li>• Leano la tlhabollo ya bokgoni.</li> <li>• Didirišwa tša go seketša bašomi le dikgatišo tša dikgokaganyo.</li> <li>• Dipego tša ngwaga go Khomišene ya Ditokelo tša Botho ya Afrika Borwa (SAHRC) le dipego tša kotara go ya go Ofisi ya Tonakgolo (mabapi le manyuwale wa PAIA )</li> <li>• Dikgatišo tša Tshedimošo ya didiri šwa le badiriši ba Theknolotši.</li> <li>• Dijenale tša molao le Molao wa Dikamano tša Bašomi.</li> </ul>

		<ul style="list-style-type: none"> <li>• Dipego tša Tšhireletšo le ditekolo tša MISS</li> </ul>
Peakanyo ya leanotšhomo le dikamano.	Taolo ya peakanyo ya Leanošhomo, mananeo le dikgokaganyo	<ul style="list-style-type: none"> <li>• Dipego tša hlabollo ya kgorošo ya ditirelo.</li> <li>• Dipego tša Lenaneo la Thušo ya Bašomi (EAP).</li> <li>• Dipego tša HIV- AIDS.</li> <li>• Pego ya Badudi</li> <li>• Dipego tša tšhomelo ya kgoro.</li> <li>• Sebopego sa Sehlongwa</li> <li>• Dipholisi tša Dikgoro</li> <li>• Dikgatišobaka.</li> <li>• Maanotšhomo a Kgoro</li> <li>• Dimanyuwale tša tshepedišo/magato</li> </ul>
Taolo ya Ditšweletšwa tša go Kgotlelela	Taolo ya Dihlongwa tša Mmušo wa Profense le Ditekanyetšo le Tirišo ya Mašelang a Masepala	<ul style="list-style-type: none"> <li>• Pego ya letseno</li> <li>• Melao ya maikemišetšo ya letseno</li> <li>• Pego ya Profense le ya Dihlongwa tša mmušo ya Ditekanyetšo le Tirišo ya mašelang</li> </ul>
Taolo ya Mašelang le Tihabollo ya Tshepedišo	Taolo ya Ditirelo tša Tšhupatloto le tihabollo ya ditshepedišo ka go dikgoro tša Profense	<ul style="list-style-type: none"> <li>• Melao ya maikemišetšo</li> <li>• Mangwalwana a Boitlwaetšo</li> </ul>

## 10.2 DIKGATIŠO TŠEO DI BAGO GONA KA TLHAGO (karolo 14 (1) (e))

Dikgatišo tše di latelago di ba gona ntle le gore motho a swanele ke go kgopela phihlelelo go ya ka Molao:-

- Sebopego sa Sehlongwa
- Dinomoro tša go ikgokaganya tša kgoro
- Diforomo tša Kgopelo ya Mošomo le ditirelo
- Melao ya Maikemišetšo ya Kgoro

- Melao le melawana yeo e laolago taolelo ya kgoro
- Dimanyuwale tša Tshepedišo/Magato
- Pego ya Badudi.
- Kelo ya Ditirelo.
- Tšhatha ya kgorošo ya Ditirelo.
- Leanotšhomo.
- Dikgatišobaka.
- Dipukwana tša metheo ya Batho-Pele
- Pego ya Ngwaga
- Polelo ya Tekanyetšo
- Tlhahli ya badudi
- Taodišo ya Ditekanyetšo
- Tekololeswa ya Ditekanyetšo le tšhomišo ya mašeleng
- Ditekanyetšo tša dithulaganyo tša ditefelo le dikamogelo
- Tšhupamabaka ya Kgoro ya Ditiragalo

Dikgatišo tše tša ka mo godimo di a hwetšagala go weposaete ya Mmušo wa Profense ya Limpopo, [www.limpopo.gov.za](http://www.limpopo.gov.za)

**11. TSHEPEDIŠO YA KGOPELO**

- Karolo 18 ya Molao e fana ka dinyakwa tša tshepedišo tša phihlelelo ya kgatišo ya sehlongwa sa setšhaba
  - Mokgopedi o swanetše go šomiša foromo (Foromo A) yeo e bego e gatišitšwe ka gare ga Kuranta ya Mmušo (Tsebišo ya Mmušo R187 ya 15 Feberewari 2002).

**12. MABAKA A KGANETŠO YA PHIHLELELO YA DIKGATIŠO**

- Kgaolo 4 ya Molao e tšweletša mabaka a kganetšo ya phihlelelo ya dikgatišo

**13. DITEFELO TŠEO DI DIRWAGO GO KGOPELO LE TSEBIŠO YA SEPHETHO KA GA PHIHLELELO**

- Mokgopedi yo a nyakago phihlelelo ya kgatišo yeo e nago le tshedimošo ka ga mokgopedi ga a swanela go lefa. Bakgopedi ba bangwe ka moka ba swanetše go lefa tefelo ya kgopelo ya go lekana R35.
- Mohlankedi wa tshedimošo o swanetše go tsebiša mokgopedi (yo e sego mokgopedi ka noši) ka tsebišo, a rata gore mokgopedi a lefe tšhelete yeo e beilwego ya kgopelo (ge e le gona) le poeletšo (ge e le gona) pele ga go tšwela pele go phethagatša kgopelo.
- Mokgopedi a ka dira kgopelo ya ka gare, fao go swanetšego, goba kgopelo go kgorotshoko kgahlanong le thentara goba tefelo ya tšhelete.
- Morago ga ge Mošomedi wa tshedimošo o dirile sephetho ka ga kgopelo yeo mokgopedi o swanetše go tsebišwa ka ga sephetho ka mokgwa woo mokgopedi a nyalwego go tsebišwa ka yona.
- Ge kgopelo e filwe gona tefelo ya tlaeletšo ya phihlelelo e swanetše go lefelwa go gatišaleswa le go nyaka le go lokišetša nako ye nngwe le ye nngwe ge e nyakega ka bontši bja diiri tša go nyaka le go lokiša kgatišo go e phatlalatša.
- Phihlelelo go kgatišo e tla swarwa go fihlela ditefelo ka moka tša maswanedi di lefilwe.

**14. DITHUŠO TŠEO DI LEGO GONA MABAPI LE MELAO GOBA MAFOKODI A MOLAO [karolo 14(1)(h)]**

- Kgopelo ya ka gare kgahlanong le sephetho sa mohlankedi wa tshedimošo goba mothušamohlankedi wa tshedimošo e ka dirwa go MEC wa kgoro, goba motho yo a beilwego ka lengwalo ke MEC, ka mabaka a mangwe le a mangwe ao a latelago:
  - o Go gana go fana ka phihlelelo; goba
  - o Sephetho seo se tšeerwego go ya ka karolo 22, 26(1) goba 29(3)

- Karolo 4, Kgaolo 1 ya Molao e fana ka ditshepedišo tšeo di swanetšego go latelwa go dikgopelo tša ka gare kgahlanong le diphetho tša mohlankedi wa tshedimošo.

**15. DITEFELO BJALO KA GE DI BEILWE KA FASE GA KAROLO II YA TSEBIŠO 187 KA GARE GA KURANTA YA MMUŠO 15 FEBEREWARE 2002**

**N.B. Diforomo le sebopego sa ditefelo tšeo di beilwego ke Molao di gona gape ka go wepsaete ya Kgoro ya Toka le Tlhabollo ya Molaotheo**

**([www.doj.gov.za](http://www.doj.gov.za)) ka fase ga karolo ya melawana.**

1. Tefelo ya khophi ya manyuwale bjalo ka ge e akantšwe ka gare ga molawana 5(c) ke R0,60 go khophi ye nngwe le ye nngwe yeo e gatišitšwego ya bogolo bja letlakala la A4 goba karolo ya lona.

2. Ditefelo tša kgatišo tšeo di boletšwego ka go molawana 7(1) ke tše di a latela:

(a). (a) Go kgatišo ye nngwe ya letlakala la go lekana A4 goba karolo ya lona	
	R0,60
(b). Go khophi ye nngwe le ye nngwe ya letlakala la bogolo bja A4 goba karolo ya lona yona yeo e lego khomphutheng goba ka mokgwa wa elektroniki goba ka mokgwa wa go balega wa motšhene	R0,40
(c). (c) Kgatišong yeo e ka balwago ka khomphutha –	
(i) tisiki ya setifi	R5,00
(ii) tisiki ya nkgokolwana	R40,00
(d) (i) Kgatišong ya diswantšho letlakaleng la go lekana A4 goba karolo ya lona	R22,00
(ii) (ii) Khophi ya diswantšho	R60,00
(e) (i) Kgatišong ya rekhoto ya go theeletšwa, mo letlakaleng la go lekana A4- goba karolo ya lona	R12,00
(ii) Go kgatišo ya rekhoto ya go theeletšwa	R17,00

Tefelo ya kgopelo yeo e lefelwago ke mokgopedi yo mongwe le yo mongwe ntle le moikgopeledi yo a bolelwago go molawana 7(2) ke R35, 00.

4. Ditefelo tša phihlelelo tšeo di lefelwago ke Mokgopedi yo a boletšwego go molawana 7(3) di ka mokgwa wo o latelago:

4.1

(a) Kgatišong ye nngwe le ye nngwe ya go lekana letlakala la A4 goba karolo ya lona	R0,60
(b) Go khophi ye nngwe le ye nngwe yeo e gatišitšwego ya letlakala la go lekana le A4 goba karolo ya lona yeo e hwetšwago khomphutheng goba ka elektroniki goba yeo e ka balwago ka motšhene	R0,40

(c) Khophing yeo e balegago ka khomphutha ka mokgwa wa -

(i) tisiki ya stifi	R5,00
(ii) tisiki ya nkgokolwana	R40,00
(d) (i) Kgatišong ya diswantšho, go letlakala la go lekana A4 goba karolo ya yona	R22,00

(ii) Khophi ya diswantšho	R60,00
(e) (i) Go kgatišo ya go theeletšwa ya bogolo bja A4 goba karolo ya yona	R12,00

(ii) Go khopi ya kgatišo yeo e ka kwewago	R17,00
---	--------

(f) Go nyaka le go lokiša kgatišo gore e phatlalatšwe, e ba R15, 00 iri ye nngwe le ye nngwe goba karolo ya iri, go sa balwe iri ya mathomo, yeo e nyakegago go nyakišišo le tokišo ye bjalo.

--	--

4.2 Mabakeng a karolo 22(2) ya Molao, tše di latelago di swanetše go dirwa:

- (a) Diiri tše tshela bjalo ka diiri tšeo di swanetšego go tšewa pele peeletšo e ka lefelwa;
- (b) Mokgopedi o swanetše go lefela teetharo ya tefelo ya phihlelelo bjalo ka peeletšo.

4.3 Tefelo ya nnete ya go posa e lefelwa ge khophi ya kgatišo e swanetše go poswa mokgopedi.

16. **DIFOROMO TŠEO DI KGETHATŠWEGO PHIHLELELO YA DIKGATIŠO**

**LETLAKALATLALELETŠI LA B LA TSEBIŠO YA 187 KA GARE GA KURANTA YA  
MMUŠO KA DI 15 FEBRUARY 2002**

**FOROMO A**

**KGOPELO YA GO FIHLELELA DIKGATIŠO**

(Karolo 18(1) ya Molao wa Phihlelelo ya Tshedimošo, 2000 (Molao wa bo. 2 of 2000))

[Molawana 2]

<b>KGOPELO YA GO FIHLELELA DIKGATIŠO</b>	
<b>GO ŠOMIŠWA KE KGORO</b>	Nomoro ya Tšhupetšo:.....
Kgopelo e amogetšwe ke: -	
Leina:.....	
Maemo:.....	
Letšatšikgwedi:.....	
Lefelo:.....	
Tefelo ya Kgopelo (ge e le gona):	R .....
Peelētšo (ge e le gona):	R .....
Tefelo ya phihlelelo:	R .....
.....   <b>MOSAENO: MOŠOMEDI WA TSHEDIMOŠO/MOTHUŠAMOŠOMEDI WA TSHEDIMOŠO</b>	



**A. Ditaba ka botlalo tša sehlongwa sa setšhaba**

<b>MOŠOMEDI WA TSHEDIMOŠO</b>	<b>ATERESE</b>
<b>MOŠOMEDI WA TSHEDIMOŠO</b>	<p>Mokotlana wa Poso X9486  <b>POLOKWANE</b>  0700  Mogala.: +27 15-298 7000  Fekese.: +27 15- 293-8319  E-meile: <a href="mailto:io@treasury.limpopo.gov.za">io@treasury.limpopo.gov.za</a></p>
<b>MOTHUŠAMOŠOMEDI WA TSHEDIMOŠO</b>	<b>ATERESE</b>
<b>MOTHUŠAMOŠOMEDI WA TSHEDIMOŠO</b>	<p>Mokotlana wa Poso X9486  <b>POLOKWANE</b>  0700  Mogala.: +27 15-298 7000  Fekese.: +27 15 298 7010  E-Meile: <a href="mailto:dio@treasury.limpopo.gov.za">dio@treasury.limpopo.gov.za</a></p>
Tshedimošo ka botlalo:	<p>Diaterese tša Mmila: -  46 Mmila wa Hans van Ransburg  <b>POLOKWANE</b>  0700  Weposaete: <a href="http://www.limpopo.gov.za">www.limpopo.gov.za</a></p> <p>Aterese ya Poso: -  Mokotlana wa Poso X9486  <b>POLOKWANE</b>  0700</p> <p>Mogala: +27 15 298 7000  Fekese: +27 15 295 7010</p>

**B. Ditaba ka botlalo ka motho yo a kgopelwago go fihlelela dikgatišo**

<b>FOROMO YA GO KGOPELA PHIHLELELO YA DIKGATIŠO</b>																																																													
<b>SEFANE:</b>																																																													
<table border="1" style="width: 100%; height: 15px;"> <tr> <td style="width: 20px;"></td><td style="width: 20px;"></td><td style="width: 20px;"></td><td style="width: 20px;"></td><td style="width: 20px;"></td><td style="width: 20px;"></td><td style="width: 20px;"></td><td style="width: 20px;"></td><td style="width: 20px;"></td><td style="width: 20px;"></td><td style="width: 20px;"></td><td style="width: 20px;"></td><td style="width: 20px;"></td><td style="width: 20px;"></td><td style="width: 20px;"></td><td style="width: 20px;"></td><td style="width: 20px;"></td><td style="width: 20px;"></td><td style="width: 20px;"></td><td style="width: 20px;"></td><td style="width: 20px;"></td><td style="width: 20px;"></td><td style="width: 20px;"></td><td style="width: 20px;"></td><td style="width: 20px;"></td><td style="width: 20px;"></td><td style="width: 20px;"></td><td style="width: 20px;"></td><td style="width: 20px;"></td><td style="width: 20px;"></td><td style="width: 20px;"></td><td style="width: 20px;"></td><td style="width: 20px;"></td> </tr> </table>																																																													
<b>MAINA KA BOTLALO:</b>																																																													
<table border="1" style="width: 100%; height: 15px;"> <tr> <td style="width: 20px;"></td><td style="width: 20px;"></td><td style="width: 20px;"></td><td style="width: 20px;"></td><td style="width: 20px;"></td><td style="width: 20px;"></td><td style="width: 20px;"></td><td style="width: 20px;"></td><td style="width: 20px;"></td><td style="width: 20px;"></td><td style="width: 20px;"></td><td style="width: 20px;"></td><td style="width: 20px;"></td><td style="width: 20px;"></td><td style="width: 20px;"></td><td style="width: 20px;"></td><td style="width: 20px;"></td><td style="width: 20px;"></td><td style="width: 20px;"></td><td style="width: 20px;"></td><td style="width: 20px;"></td><td style="width: 20px;"></td><td style="width: 20px;"></td><td style="width: 20px;"></td><td style="width: 20px;"></td><td style="width: 20px;"></td><td style="width: 20px;"></td><td style="width: 20px;"></td><td style="width: 20px;"></td><td style="width: 20px;"></td><td style="width: 20px;"></td><td style="width: 20px;"></td><td style="width: 20px;"></td><td style="width: 20px;"></td> </tr> </table>																																																													
<b>NOMORO YA BOITSEBIŠO:</b>																																																													
<table border="1" style="width: 100%; height: 15px;"> <tr> <td style="width: 20px;"></td><td style="width: 20px;"></td><td style="width: 20px;"></td><td style="width: 20px;"></td><td style="width: 20px;"></td><td style="width: 20px;"></td><td style="width: 20px;"></td><td style="width: 20px;"></td><td style="width: 20px;"></td><td style="width: 20px;"></td><td style="width: 20px;"></td><td style="width: 20px;"></td><td style="width: 20px;"></td><td style="width: 20px;"></td><td style="width: 20px;"></td><td style="width: 20px;"></td><td style="width: 20px;"></td><td style="width: 20px;"></td><td style="width: 20px;"></td><td style="width: 20px;"></td><td style="width: 20px;"></td><td style="width: 20px;"></td><td style="width: 20px;"></td><td style="width: 20px;"></td><td style="width: 20px;"></td><td style="width: 20px;"></td><td style="width: 20px;"></td><td style="width: 20px;"></td><td style="width: 20px;"></td><td style="width: 20px;"></td><td style="width: 20px;"></td><td style="width: 20px;"></td><td style="width: 20px;"></td><td style="width: 20px;"></td> </tr> </table>																																																													
<b>ATERESE YA POSO:</b> .....																																																													
.....																																																													
.....																																																													
.....																																																													

**C. Ditaba ka botlalo ka motho yo a direlwago kgopelo**

<i>Karolo ye e swanetše go tlatšwa ge fela kgopelo ya tshedimošo e dirilwe legatong la motho yo mongwe</i>																																																													
<b>MAINA KA BOTLALO:</b>																																																													
<table border="1" style="width: 100%; height: 15px;"> <tr> <td style="width: 20px;"></td><td style="width: 20px;"></td><td style="width: 20px;"></td><td style="width: 20px;"></td><td style="width: 20px;"></td><td style="width: 20px;"></td><td style="width: 20px;"></td><td style="width: 20px;"></td><td style="width: 20px;"></td><td style="width: 20px;"></td><td style="width: 20px;"></td><td style="width: 20px;"></td><td style="width: 20px;"></td><td style="width: 20px;"></td><td style="width: 20px;"></td><td style="width: 20px;"></td><td style="width: 20px;"></td><td style="width: 20px;"></td><td style="width: 20px;"></td><td style="width: 20px;"></td><td style="width: 20px;"></td><td style="width: 20px;"></td><td style="width: 20px;"></td><td style="width: 20px;"></td><td style="width: 20px;"></td><td style="width: 20px;"></td><td style="width: 20px;"></td><td style="width: 20px;"></td><td style="width: 20px;"></td><td style="width: 20px;"></td><td style="width: 20px;"></td><td style="width: 20px;"></td><td style="width: 20px;"></td><td style="width: 20px;"></td> </tr> </table>																																																													
<b>NOMORO YA BOITSEBIŠO:</b>																																																													
<table border="1" style="width: 100%; height: 15px;"> <tr> <td style="width: 20px;"></td><td style="width: 20px;"></td><td style="width: 20px;"></td><td style="width: 20px;"></td><td style="width: 20px;"></td><td style="width: 20px;"></td><td style="width: 20px;"></td><td style="width: 20px;"></td><td style="width: 20px;"></td><td style="width: 20px;"></td><td style="width: 20px;"></td><td style="width: 20px;"></td><td style="width: 20px;"></td><td style="width: 20px;"></td><td style="width: 20px;"></td><td style="width: 20px;"></td><td style="width: 20px;"></td><td style="width: 20px;"></td><td style="width: 20px;"></td><td style="width: 20px;"></td><td style="width: 20px;"></td><td style="width: 20px;"></td><td style="width: 20px;"></td><td style="width: 20px;"></td><td style="width: 20px;"></td><td style="width: 20px;"></td><td style="width: 20px;"></td><td style="width: 20px;"></td><td style="width: 20px;"></td><td style="width: 20px;"></td><td style="width: 20px;"></td><td style="width: 20px;"></td><td style="width: 20px;"></td><td style="width: 20px;"></td> </tr> </table>																																																													

**D. Ditaba ka botlalo ka kgatišo**

(a) Tšweletša ditaba ka botlalo ka kgatišo yeo phihlelelo ye e kgopelwago, go akaretša nomoro ya tšhupetšo ge o e tseba, go kgontšha phihlelelo ya dikgatišo.

(b) Ge sekgoba seo se filwego se sa lekane tšwela pele letlakaleng la ka thoko hle gomme o le kgomaretše gona mo foromong. **Mokgopedi o swanetše a saene ka moka matlakaleng a tlaleletšo.**

TLHATHOLLO YA DIKGATIŠO.....  
.....  
.....

NOMORO YA TŠHUPETŠO:.....(ge e le gona)-

DITABA TŠE DINGWE TŠA KGATIŠO.....  
.....

**E. Ditefelo**

(a) Kgopelo ya phihlelelo ya kgatišo, ntle le kgatišo yeo e nago le ditaba ka ga boyena, e tla šongwa ka morago ga ge tefelo ya kgopelo e lefilwe.

(b) O tla tsebišwa ka tšhelete yeo e nyakegago gore e lefelwe bjalo ka tefelo ya kgopelo.

(c) **Tefelo yeo e lefelelwago phihlelelo** ya dikgatišo e laolwa ke ka mokgwa wo phihlelelo e nyakegago ka yona le nako ya maswanedi ya go nyaka le go lokiša kgatišo.

(d) Ge o lokela go hwetša kimollo ya tefelo ya tšhelete ye nngwe hle ngwala lebaka la gona.

Lebaka la kimollo ya go lefela tšhelete: .....

.....

.....

.....

**F. Mokgwa wa go fihlelela dikgatišo**

*Ge o šitišwa ke bogole go bala, lebelela goba go theeletša kgatišo ka mokgwa wa phihlelelo yeo e filwego mo go 1 go fihla 4 ka mo fase, bolela bogole bja gago mme o laetše ka mokgwa wo o nyakago kgatišo le ka mokgwa wo o nyakago kgatišo e le ka wona.*

Bogolofadi:	F Mokgwa woo kgatišo e nyakegago ka wona:
-------------	---

*Swaya lepokisana leo le swanetšego ka "X".*

**MELAETŠA:**

- (a) Taetšo ya gago ya foromo ya phihlelelo e laolwa ke mokgwa woo wa kgatišo e lego ka wona.*
- (b) Phihlelelo ka mokgwa wo e kgopetšwego e ka ganwa go ya ka mabaka a mangwe. Mo mabakeng a bjalo o tla tsebišwa ge e ba phihlelelo e ka fiwa ka mokgwa wo mongwe.*
- (c) Tefelo yeo e nyakegago go fihlelela kgatišo ge e le gona e tla beakanywa gannyane ka mokgwa woo phihlelelo e nyakegago.*

**1. Ge kgatišo e le ka mokgwa wa sengwalwa goba wa kgatišo -**

	khophi ya kgatišo*		tekolo ya kgatišo
--	--------------------	--	-------------------

**2. Ge kgatišo e na le diswantšho -**  
*(Se se ka akaretša dinepe, dislaete, dikgatišo tša dibitio, diswantšho tša go dirwa ka khomphutha, dithalwa, bj.bj.)*

	Go bona diswantšho		Kgatišo ya diswantšho*		Tlhagišo ya diswantšho*
--	--------------------	--	------------------------	--	-------------------------

**3. Ge kgatišo e na le mantšu ao a gatišitšwego goba tshedimošo yeo e ka gatišwago ka modumo -**

	Theeletša koša (khasete ya go theeletšwa)		Kgatišo ya koša*  (sengwalwa goba kgatišo)
--	--	--	--

**4. Ge kgatišo hwetšagala mo khomphutheng goba ka elektroniki goba ka motšhene moo di ka balwago -**

	* Khophi yeo e gatišitšwego ya kgatišo*		Khophi yeo e gatišitšwego ya kgatišo ya tshedimošo go tšwa go kgatišo*		Khophi yeo e balegago mo khomphutheng*  (setifi goba khomphakte disiki)
--	---	--	--	--	---

\*Ge o kgopetše khophi goba kgatišo ya rekhoto (ka godimo), naa o nyaka khophi goba kgatišo e romelwe ka poso go wena?

ENG

AOWA

**Tefelo ya poso e tla dirwa.**

*Lemoga gore ge kgatišo e se gona ka leleme leo o le ratago, phihlelelo e ka fiwa ka polelo yeo kgatišo e lego ka yona.*

Naa o tla rata kgatišo ka polelo efe? :.....

**G. Tsebišo ya sephetho mabapi le kgopelo ya phihlelelo**

*O tla tsebišwa ka lengwalo ge e ba kgopelo ya gago e dumeletšwe/ganeditšwe. Ge o duma go tsebišwa ka seo ka mokgwa wo mongwe, hle laetša le go fana ka ditaba ka botlalo tša maleba go kgontšha go kgotsofatša kgopelo ya gago.*

O ka ratá go tsebišwa bjang ka sephetho mabapi le kgopelo ya gago ya phihlelelo ya dikgatišo?

.....

.....

.....

E saennwe ka (letšatši) le.....la  
(kgwedi).....200....

---

**MOSAENO WA MOKGOPEDI/ MOTHO YOO A DIRELWAGO KGOPELO**